

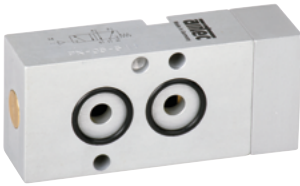
Baureihe PI-01, PI-02, PI-03 Seite 5-02



Baureihe MN-22 Seite 5-14



Baureihe PN-05 Seite 5-04



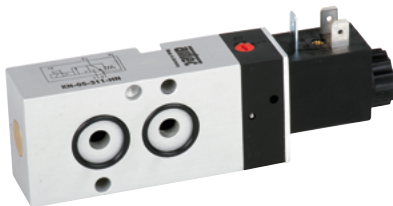
Drosselplatten NAMUR Seite 5-16



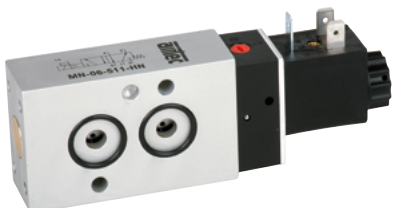
Baureihe MI-01, MI-02, MI-03 Seite 5-06



Baureihe KN-05, KN-55 Seite 5-10




Baureihe MN-06 Seite 5-12



Baureihen PI-01, PI-02, PI-03

ISO 5599/1, Größe 1 bis 3

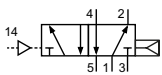
Technische Merkmale der Baureihe

Anschluss	ISO 5599/1
Nennweite	Größe 1: 9 mm Größe 2: 13 mm Größe 3: 14 mm
Temperaturbereich	-10°C ... +70°C
Medium	Gefilterte, ölfreie und getrocknete Druckluft nach ISO 8573-1:2010, Klasse 7:2:4 - frei von aggressiven Bestandteilen. Abweichend davon muss der Drucktaupunkt mindestens 10°C unter der tiefsten auftretenden Umgebungstemperatur sein.
Werkstoffe	Gehäuse: Al eloxiert, Dichtungen: NBR und POM, Innenteile: Al, Stahl rostfrei und Ms
	Ausführungen nach 2014/34/EU (ATEX) lieferbar. (Kap. 13)

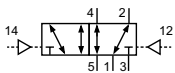


Pneumatisch betätigtes Kolbenschieber-Ventil. Durch Druckbeaufschlagung wird das Ventil umgesteuert.

5/2-Wege-Ventile

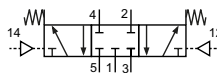


PI-01-511
PI-02-511
PI-03-511
5/2-Wege, monostabil, mechanische Feder

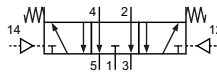


PI-01-520
PI-02-520
PI-03-520
5/2-Wege, bistabil

5/3-Wege-Ventile



PI-01-530
PI-02-530
PI-03-530
5/3-Wege, Mittelstellung geschlossen



PI-01-533
PI-02-533
PI-03-533
5/3-Wege, Mittelstellung entlüftet

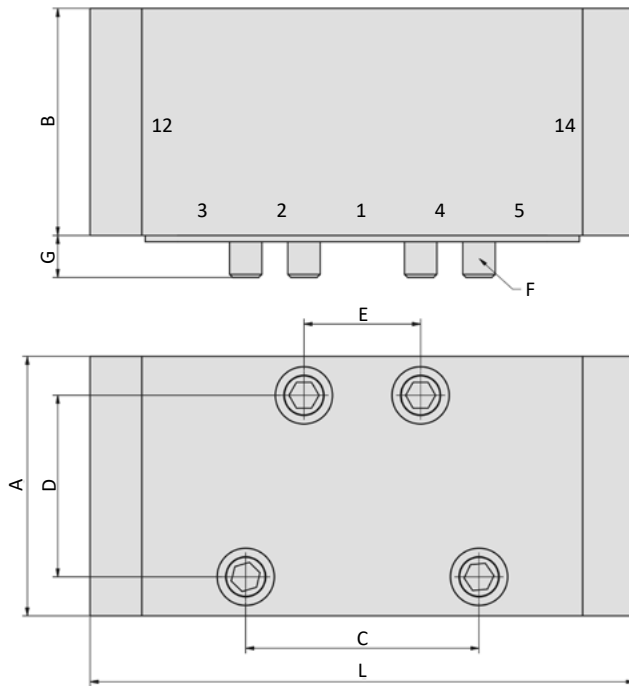
Technische Daten

Bestell-Nr.:	PI-01-511	PI-01-520	PI-01-530	PI-01-533
Arbeitsdruck (bar)	0 ... 10 bar	0 ... 10 bar	0 ... 10 bar	0 ... 10 bar
Steuerdruck (bar)	2,5 ... 10 bar	2 ... 10 bar	3 ... 10 bar	3 ... 10 bar
Durchfluss (NI/min)	1700	1700	1700	1700
Gewicht (kg)	0,32	0,32	0,32	0,32

Bestell-Nr.:	PI-02-511	PI-02-520	PI-02-530	PI-02-533
Arbeitsdruck (bar)	0 ... 10 bar	0 ... 10 bar	0 ... 10 bar	0 ... 10 bar
Steuerdruck (bar)	2 ... 10 bar	2 ... 10 bar	3 ... 10 bar	3 ... 10 bar
Durchfluss (NI/min)	2020	2020	2020	2020
Gewicht (kg)	0,54	0,56	0,54	0,54

Bestell-Nr.:	PI-03-511	PI-03-520	PI-03-530	PI-03-533
Arbeitsdruck (bar)	0 ... 10 bar	0 ... 10 bar	0 ... 10 bar	0 ... 10 bar
Steuerdruck (bar)	2 ... 10 bar	2 ... 10 bar	3 ... 10 bar	3 ... 10 bar
Durchfluss (NI/min)	4150	4150	4150	4150
Gewicht (kg)	0,96	1,00	0,96	0,96

Abmessungen



- 1 = Druckluftanschluss
- 2,4 = Arbeitsanschluss
- 3,5 = Abluftanschluss
- 12,14 = Steueranschluss

Bestell-Nr.:	A	B	C	D	E	F	G
PI-01-5xx	40	35	36	28	18	M5	8
PI-02-5xx	50	40	48	38	24	M6	8
PI-03-5xx	65	45	64	48	32	M8	13

Zubehör



Grundplatten und Zubehör: www.airtec.de

Baureihe PN-05

NAMUR

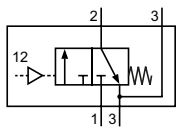
Technische Merkmale der Baureihe

Anschluss	G1/4, Namur
Nennweite	6 mm
Temperaturbereich	-10°C ... +70°C
Medium	Gefilterte, ölfreie und getrocknete Druckluft nach ISO 8573-1:2010, Klasse 7:2:4 - frei von aggressiven Bestandteilen. Abweichend davon muss der Drucktaupunkt mindestens 10°C unter der tiefsten auftretenden Umgebungstemperatur sein.
Werkstoffe	Gehäuse: Al eloxiert, Stahl verz., Kunststoff, Dichtungen: NBR und POM, Innenteile: Al, Stahl rostfrei und Ms
	Ausführungen nach 2014/34/EU (ATEX) lieferbar. (Kap. 13)



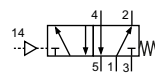
Pneumatisch betätigtes Kolbenschieber-Ventil. Durch Druckbeaufschlagung wird das Ventil umgesteuert. Befestigungsschrauben, Codierstift und O-Ringe gehören zum Lieferumfang.

3/2-Wege-Ventil

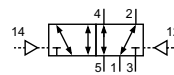


PN-05-311
3/2-Wege, monostabil, mechanische Feder

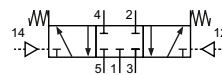
5/2- und 5/3-Wege-Ventile



PN-05-511
5/2-Wege, monostabil, mechanische Feder



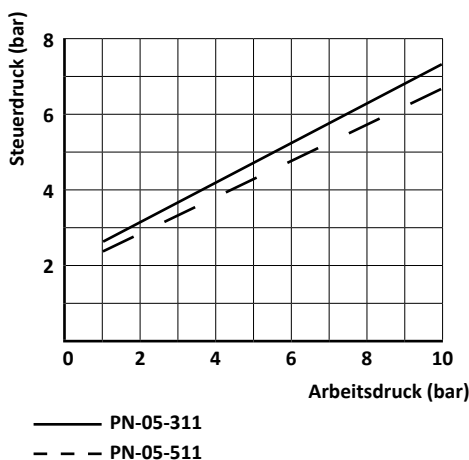
PN-05-520
5/2-Wege, bistabil



PN-05-530
5/3-Wege, Mittelstellung geschlossen

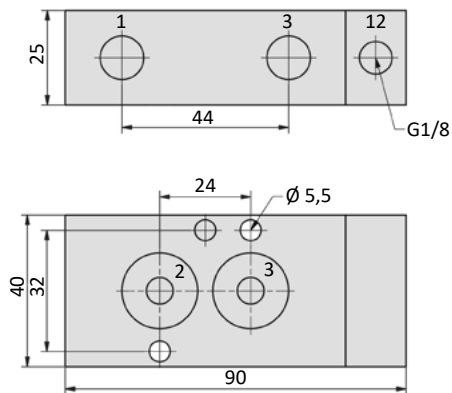
Technische Daten

Bestell-Nr.:	PN-05-311	PN-05-511	PN-05-520	PN-05-530
Arbeitsdruck (bar)	0 ... 10 bar	0 ... 10 bar	0 ... 10 bar	0 ... 10 bar
Steuerdruck (bar)	nach Diagramm	nach Diagramm	2 ... 10 bar	3 ... 10 bar
Durchfluss (NI/min)	800	800	900	680
Gewicht (kg)	0,22	0,22	0,26	0,28

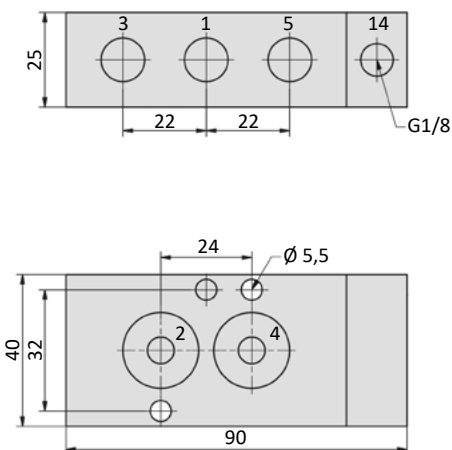


Abmessungen

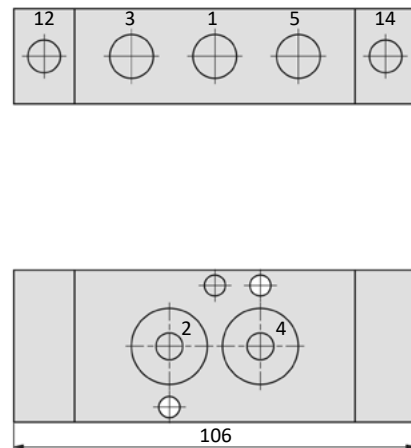
PN-05-311



PN-05-511



PN-05-520, P-05-530

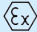


- 1 = Druckluftanschluss
 - 2,4 = Arbeitsanschluss
 - 3,5 = Abluftanschluss
 - 12,14 = Steueranschluss
- Steueranschluss ist um 180° drehbar.

Baureihen MI-01, MI-02, MI-03

ISO 5599/1, Größe 1 bis 3

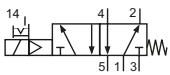
Technische Merkmale der Baureihe

Anschluss	ISO 5599/1
Nennweite	Größe 1: 9 mm Größe 2: 13 mm Größe 3: 14 mm
Temperaturbereich	-10°C ... +70°C
Medium	Gefilterte, ölfreie und getrocknete Druckluft nach ISO 8573-1:2010, Klasse 7:2:4 - frei von aggressiven Bestandteilen. Abweichend davon muss der Drucktaupunkt mindestens 10°C unter der tiefsten auftretenden Umgebungstemperatur sein.
Werkstoffe	Gehäuse: Al eloxiert, Dichtungen: NBR und POM, Innenteile: Al, Stahl rostfrei und Ms
Schutzart	IP 65 nach EN 60529
	Ausführungen nach 2014/34/EU (ATEX) lieferbar. (Kap. 13)

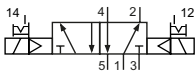


Elektrisch betätigtes Kolbenschieber-Ventil. Nach Zuschalten der Spannung wird das Ventil umgesteuert. Die Ventile sind mit einer rastenden Handhilfsbetätigung ausgestattet. Die Betätigung erfolgt mittels Schraubendreher.

5/2-Wege-Ventile

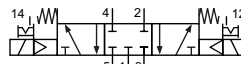


MI-01-511-HN-xxx
MI-02-511-HN-xxx
MI-03-511-HN-xxx
5/2-Wege, monostabil, mechanische Feder

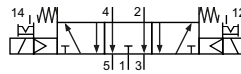


MI-01-520-HN-xxx
MI-02-520-HN-xxx
MI-03-520-HN-xxx
5/2-Wege, bistabil

5/3-Wege-Ventile



MI-01-530-HN-xxx
MI-02-530-HN-xxx
MI-03-530-HN-xxx
5/3-Wege, Mittelstellung geschlossen



MI-01-533-HN-xxx
MI-02-533-HN-xxx
MI-03-533-HN-xxx
5/3-Wege, Mittelstellung entlüftet

Bitte ergänzen: xxx = elektrische Ausführung

Elektrische Ausführungen

Nennspannung	Leistungsaufnahme	Besonderheiten	Anschluss* ¹	-xxx
12 V DC	4,2 W		Form B Industriennorm	-411
12 V DC	2,2 W	max. 8 bar	Form B Industriennorm	-431
24 V DC	4,2 W		Form B Industriennorm	-412
24 V DC	4,2 W		M 12	-012
24 V DC	2,2 W	max. 8 bar	Form B Industriennorm	-432
24 V DC	2,5 W	max. 8 bar	M 12	-032
24 V AC	7/4 VA		Form B Industriennorm	-422
115 V AC	7/4 VA		Form B Industriennorm	-426
230 V AC	7/4 VA		Form B Industriennorm	-427

*¹ Lieferung ohne Steckdose, passende Steckdosen Seite 4-40.

Baureihen MI-01, MI-02, MI-03

ISO 5599/1, Größe 1 bis 3

Technische Daten

Bestell-Nr.:	MI-01-511	MI-01-520	MI-01-530	MI-01-533
Arbeitsdruck* (bar)	2,5 ... 10	2 ... 10	3 ... 10	3 ... 10
Steuerdruck* (bar)	2,5 ... 10	2 ... 10	3 ... 10	3 ... 10
Durchfluss (NI/min)	1700	1700	1610	1610
Schaltzeit (ms) bei 6 bar	ein: 15 aus: 27	ein: 13 aus: 13	ein: 17 aus: 19	ein: 17 aus: 19
Gewicht (kg)	0,480	0,645	0,620	0,620

Bestell-Nr.:	MI-02-511	MI-02-520	MI-02-530	MI-02-533
Arbeitsdruck* (bar)	2 ... 10	2 ... 10	3 ... 10	3 ... 10
Steuerdruck* (bar)	2 ... 10	2 ... 10	3 ... 10	3 ... 10
Durchfluss (NI/min)	2020	2020	2020	2020
Schaltzeit (ms) bei 6 bar	ein: 29 aus: 57	ein: 17 aus: 17	ein: 20 aus: 27	ein: 20 aus: 27
Gewicht (kg)	0,708	0,850	0,847	0,847

Bestell-Nr.:	MI-03-511	MI-03-520	MI-03-530	MI-03-533
Arbeitsdruck* (bar)	2 ... 10	2 ... 10	3 ... 10	3 ... 10
Steuerdruck* (bar)	2 ... 10	2 ... 10	3 ... 10	3 ... 10
Durchfluss (NI/min)	4150	4150	4150	4150
Schaltzeit (ms) bei 6 bar	ein: 32 aus: 57	ein: 20 aus: 20	ein: 22 aus: 55	ein: 22 aus: 55
Gewicht (kg)	1,115	1,287	1,277	1,277

* Bei Magneten mit 2,2 W und 2,5 W maximal 8 bar.

Zubehör



Steckdosen: Seite 4-40



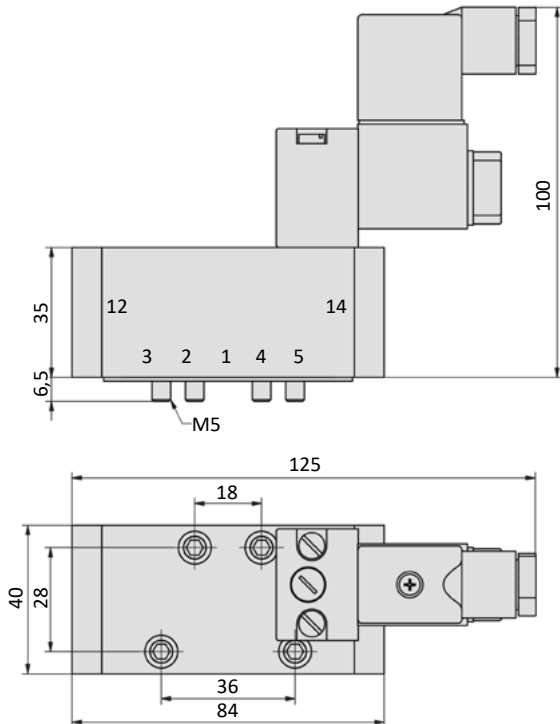
Grundplatten und Zubehör: www.airtec.de

Baureihen MI-01, MI-02, MI-03

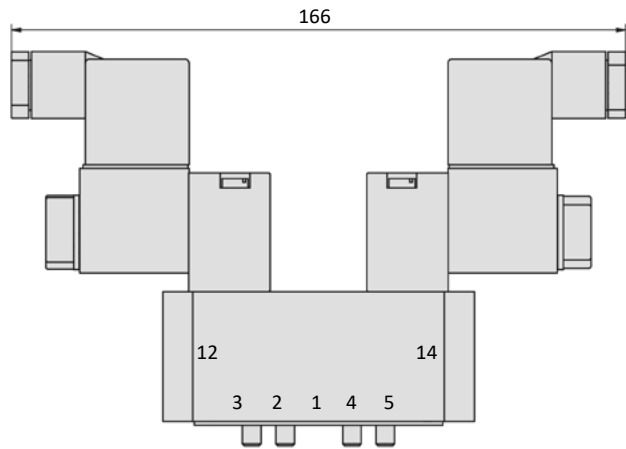
ISO 5599/1, Größe 1 bis 3

Abmessungen

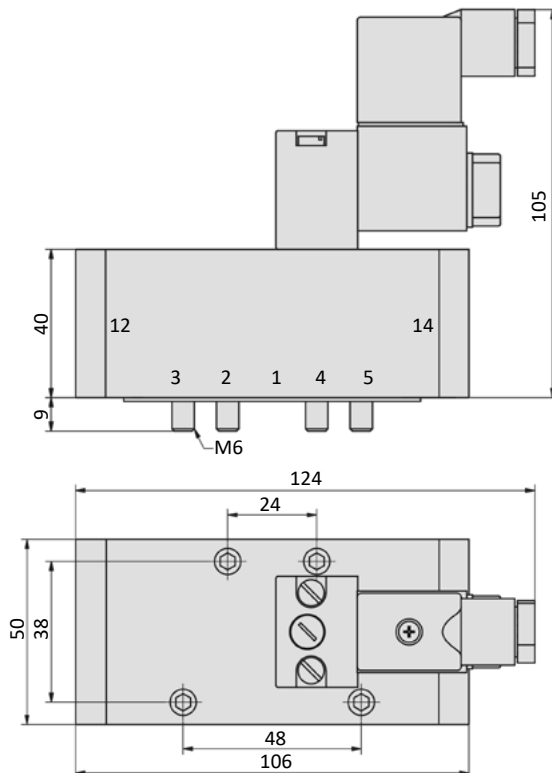
MI-01-511-HN



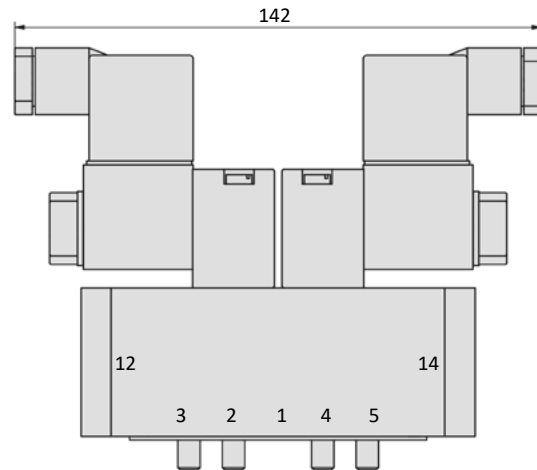
MI-01-520-HN, MI-01-53x-HN



MI-02-511-HN

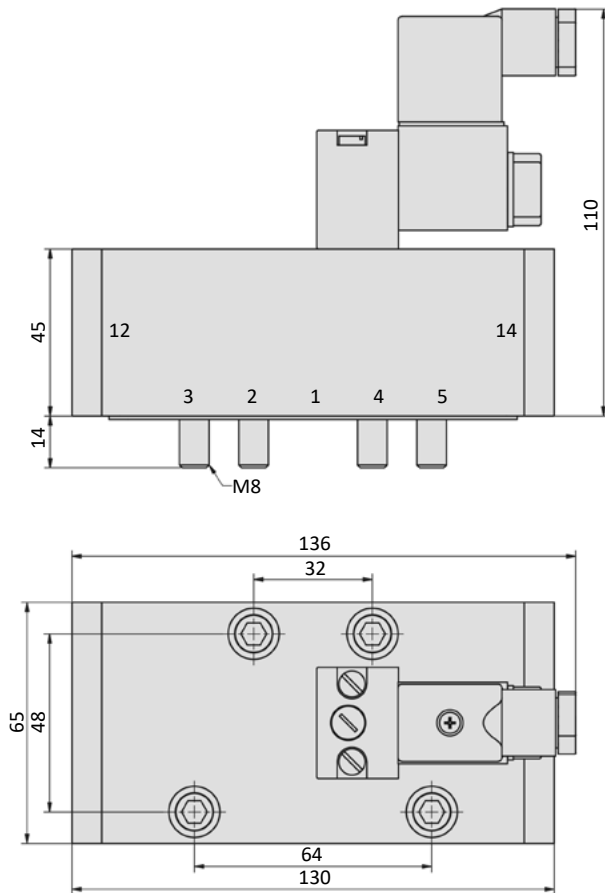


MI-02-520-HN, MI-02-53x-HN

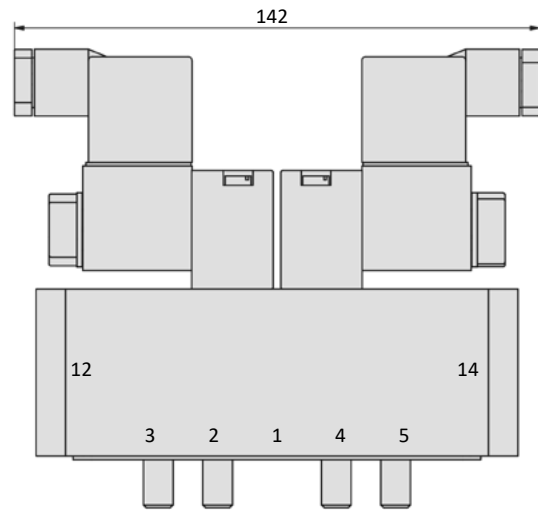


Abmessungen

MI-03-511-HN



MI-03-520-HN, MI-03-53x-HN



- 1 = Druckluftanschluss
- 2,4 = Arbeitsanschluss
- 3,5 = Abluftanschluss

Steckdose (nicht im Lieferumfang) ist um 180° umsteckbar.
Magnetspule ist 2 x 90° drehbar.

Baureihen KN-05, KN-55

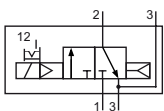
Technische Merkmale der Baureihe

Anschluss	G1/4, Namur
Nennweite	6 mm
Temperaturbereich	-10°C ... +70°C
Medium	Gefilterte, ölfreie und getrocknete Druckluft nach ISO 8573-1:2010, Klasse 7:2:4 - frei von aggressiven Bestandteilen. Abweichend davon muss der Drucktaupunkt mindestens 10°C unter der tiefsten auftretenden Umgebungstemperatur sein.
Werkstoffe	Gehäuse: Al eloxiert, Kunststoff, Dichtungen: NBR und POM, Innenteile: Al, Stahl rostfrei und Ms
Schutzart	IP 65 nach EN 60529
	Ausführungen nach 2014/34/EU (ATEX) lieferbar. (Kap. 13)

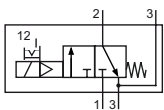


Elektrisch betätigtes Kolbenschieber-Ventil. Nach Zuschalten der Spannung wird das Ventil umgesteuert. Die Ventile sind mit einer rastenden Handhilfsbetätigung ausgestattet. Die Betätigung erfolgt mittels Schraubendreher. Die Version KN-55 ist mit einer feuchtigkeitsbeständigen Magnetspule und einer zusätzlichen Abdichtung am Magnet ausgerüstet. Befestigungsschrauben, Codierstift und O-Ringe gehören zum Lieferumfang.

3/2-Wege-Ventile

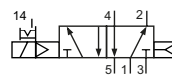


KN-05-310-HN-xxx
KN-55-310-HN-xxx
3/2-Wege, monostabil, Luftfeder, Ruhestellung geschlossen

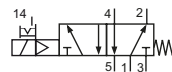


KN-05-311-HN-xxx
KN-55-311-HN-xxx
3/2-Wege, monostabil, mechanische Feder, Ruhestellung geschlossen

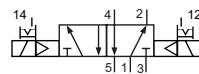
5/2- und 5/3-Wege-Ventile



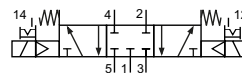
KN-05-510-HN-xxx
KN-55-510-HN-xxx
5/2-Wege, monostabil, Luftfeder



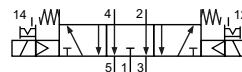
KN-05-511-HN-xxx
KN-55-511-HN-xxx
5/2-Wege, monostabil, mechanische Feder



KN-05-520-HN-xxx
KN-55-520-HN-xxx
5/2-Wege, bistabil



KN-05-530-HN-xxx
KN-55-530-HN-xxx
5/3-Wege, Mittelstellung geschlossen



KN-05-533-HN-xxx
KN-55-533-HN-xxx
5/3-Wege, Mittelstellung entlüftet

Bitte ergänzen: xxx = elektrische Ausführung

Elektrische Ausführungen

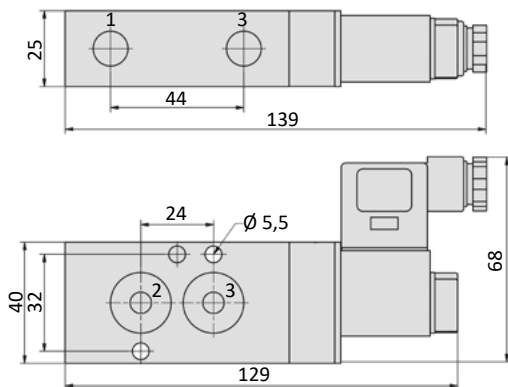
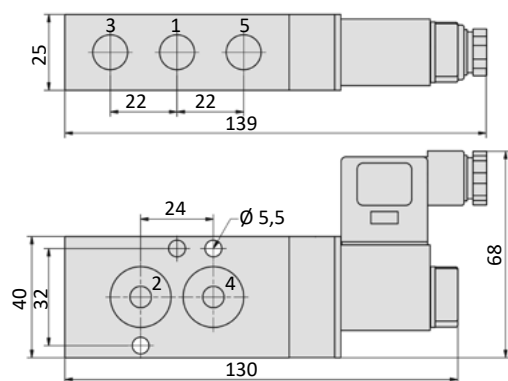
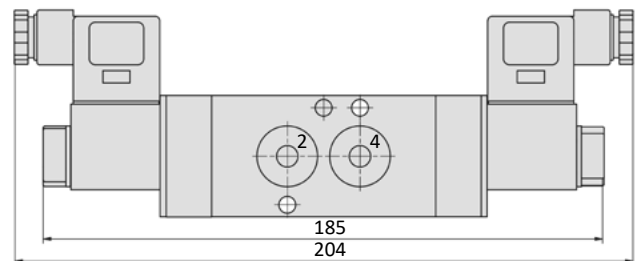
Nennspannung	Leistungsaufnahme	Besonderheiten	Anschluss*1	-xxx	
				KN-05	KN-55
12 V DC	4,2 W		Form B Industrienorm	-441	-741
12 V DC	2,2 W	max. 8 bar	Form B Industrienorm	-461	-761
24 V DC	4,2 W		Form B Industrienorm	-442	-742
24 V DC	4,2 W		M 12	-042	-
24 V DC	2,2 W	max. 8 bar	Form B Industrienorm	-462	-762
24 V DC	2,5 W	max. 8 bar	M 12	-062	-
24 V AC	7/4 VA		Form B Industrienorm	-452	-752
115 V AC	7/4 VA		Form B Industrienorm	-456	-756
230 V AC	7/4 VA		Form B Industrienorm	-457	-757

*1 Lieferung ohne Steckdose, passende Steckdosen Seite 4-40.

Technische Daten

Bestell-Nr.:	KN-05-310 KN-55-310	KN-05-311 KN-55-311	KN-05-510 KN-55-510	KN-05-511 KN-55-511	KN-05-520 KN-55-520	KN-05-530 KN-55-530	KN-05-533 KN-55-533
Arbeitsdruck* (bar)	3 ... 10	3 ... 10	3 ... 10	3 ... 10	2 ... 10	3 ... 10	3 ... 10
Steuerdruck* (bar)	3 ... 10	3 ... 10	3 ... 10	3 ... 10	2 ... 10	3 ... 10	3 ... 10
Durchfluss (NI/min)	780	780	900	800	900	680	680
Schaltzeit (ms) bei 6 bar	ein: 16 aus: 18	ein: 13 aus: 16	ein: 16 aus: 17	ein: 16 aus: 18	ein: 14 aus: 14	ein: 14 aus: 16	ein: 14 aus: 16
Gewicht (kg)	0,320	0,320	0,320	0,320	0,440	0,440	0,440

* Bei Magneten mit 2,2 W und 2,5 W maximal 8 bar.

Abmessungen
KN-05-31x-HN, KN-55-31x-HN

KN-05-51x-HN, KN-55-51x-HN

KN-05-520-HN, KN-55-520-HN, KN-05-53x-HN, KN-55-53x-HN


- 1 = Druckluftanschluss Steckdose (nicht im Lieferumfang) ist um 180° umsteckbar.
 2,4 = Arbeitsanschluss Magnetspule ist 4 x 90° drehbar.
 3,5 = Abluftanschluss

Zubehör


Steckdosen: Seite 4-40

Baureihe MN-06

NAMUR

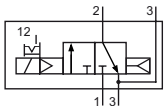
Technische Merkmale der Baureihe

Anschluss	G1/4, Namur
Nennweite	6 mm
Temperaturbereich	-10°C ... +70°C
Medium	Gefilterte, ölfreie und getrocknete Druckluft nach ISO 8573-1:2010, Klasse 7:2:4 - frei von aggressiven Bestandteilen. Abweichend davon muss der Drucktaupunkt mindestens 10°C unter der tiefsten auftretenden Umgebungstemperatur sein.
Werkstoffe	Gehäuse: Al eloxiert, Kunststoff, Dichtungen: NBR und POM, Innenteile: Al, Stahl rostfrei und Ms
Schutzart	IP 65 nach EN 60529
	Ausführungen nach 2014/34/EU (ATEX) lieferbar. (Kap. 13)

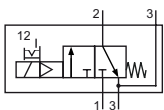


Elektrisch betätigtes Kolbenschieber-Ventil. Nach Zuschalten der Spannung wird das Ventil umgesteuert. Die Ventile sind mit einer rastenden Handhilfsbetätigung ausgestattet. Die Betätigung erfolgt mittels Schraubendreher. Befestigungsschrauben, Codierstift und O-Ringe gehören zum Lieferumfang.

3/2-Wege-Ventile

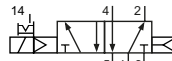


MN-06-310-HN-xxx
3/2-Wege, monostabil, Luftfeder, Ruhestellung geschlossen

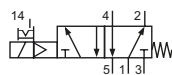


MN-06-311-HN-xxx
3/2-Wege, monostabil, mechanische Feder, Ruhestellung geschlossen

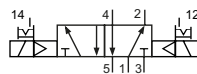
5/2- und 5/3-Wege-Ventile



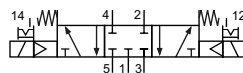
MN-06-510-HN-xxx
5/2-Wege, monostabil, Luftfeder



MN-06-511-HN-xxx
5/2-Wege, monostabil, mechanische Feder



MN-06-520-HN-xxx
5/2-Wege, bistabil



MN-06-530-HN-xxx
5/3-Wege, Mittelstellung geschlossen

Bitte ergänzen: xxx = elektrische Ausführung

Elektrische Ausführungen

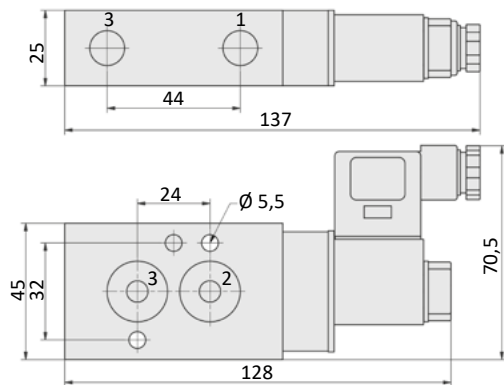
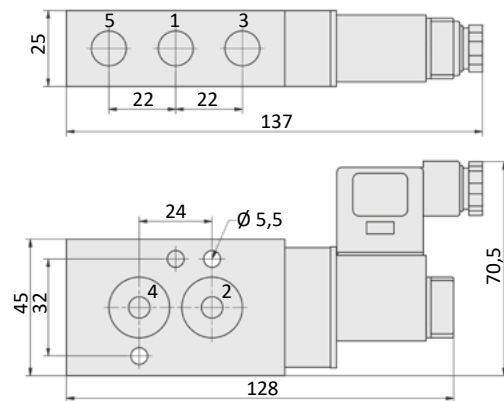
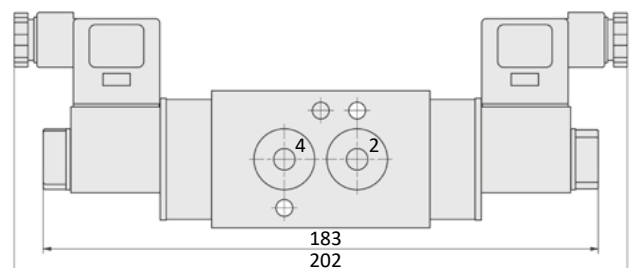
Nennspannung	Leistungsaufnahme	Besonderheiten	Anschluss*1	-xxx
12 V DC	4,2 W		Form B Industrienorm	-441
12 V DC	2,2 W	max. 8 bar	Form B Industrienorm	-461
24 V DC	4,2 W		Form B Industrienorm	-442
24 V DC	4,2 W		M 12	-042
24 V DC	2,2 W	max. 8 bar	Form B Industrienorm	-462
24 V DC	2,5 W	max. 8 bar	M 12	-062
24 V AC	7/4 VA		Form B Industrienorm	-452
115 V AC	7/4 VA		Form B Industrienorm	-456
230 V AC	7/4 VA		Form B Industrienorm	-457

*1 Lieferung ohne Steckdose, passende Steckdosen Seite 4-40.

Technische Daten

Bestell-Nr.:	MN-06-310	MN-06-311	MN-06-510	MN-06-511	MN-06-520	MN-06-530
Arbeitsdruck* (bar)	2 ... 10	3 ... 10	2 ... 10	3 ... 10	2 ... 10	3 ... 10
Steuerdruck* (bar)	2 ... 10	3 ... 10	2 ... 10	3 ... 10	2 ... 10	3 ... 10
Durchfluss (NI/min)	750	750	750	750	750	650
Schaltzeit (ms) bei 6 bar	ein: 13 aus: 16	ein: 13 aus: 16	ein: 13 aus: 16	ein: 13 aus: 16	ein: 12 aus: 12	ein: 13 aus: 15
Gewicht (kg)	0,320	0,320	0,320	0,320	0,460	0,460

* Bei Magneten mit 2,2 W und 2,5 W maximal 8 bar.

Abmessungen
MN-06-31x-HN

MN-06-51x-HN

MN-06-520-HN, MN-06-530-HN


- 1 = Druckluftanschluss Steckdose (nicht im Lieferumfang) ist um 180° umsteckbar.
 2,4 = Arbeitsanschluss Magnetspule ist 4 x 90° drehbar.
 3,5 = Abluftanschluss

Zubehör


Steckdosen: Seite 4-40

Baureihe MN-22

NAMUR

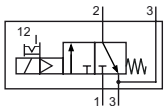
Technische Merkmale der Baureihe

Anschluss	G1/2, Namur
Nennweite	14 mm
Temperaturbereich	-10°C ... +70°C
Medium	Gefilterte, ölfreie und getrocknete Druckluft nach ISO 8573-1:2010, Klasse 7:2:4 - frei von aggressiven Bestandteilen. Abweichend davon muss der Drucktaupunkt mindestens 10°C unter der tiefsten auftretenden Umgebungstemperatur sein.
Werkstoffe	Gehäuse: Al eloxiert, Dichtungen: NBR und POM, Innenteile: Al, Stahl rostfrei und Ms
Schutzart	IP 65 nach EN 60529



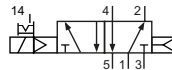
Elektrisch betätigtes Kolbenschieber-Ventil. Nach Zuschalten der Spannung wird das Ventil umgesteuert. Die Ventile sind mit einer rastenden Handhilfsbetätigung ausgestattet. Die Betätigung erfolgt mittels Schraubendreher. Befestigungsschrauben, Codierstift und O-Ringe gehören zum Lieferumfang.

3/2-Wege-Ventile

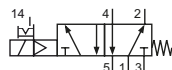


MN-22-311-HN-xxx
3/2-Wege, monostabil, mechanische Feder, Ruhestellung geschlossen

5/2- Wege-Ventile



MN-22-510-HN-xxx
5/2-Wege, monostabil, Luftfeder



MN-22-511-HN-xxx
5/2-Wege, monostabil, mechanische Feder

Bitte ergänzen: xxx = elektrische Ausführung

Elektrische Ausführungen

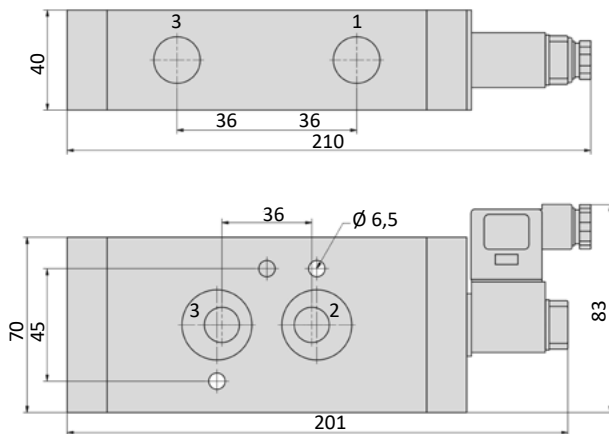
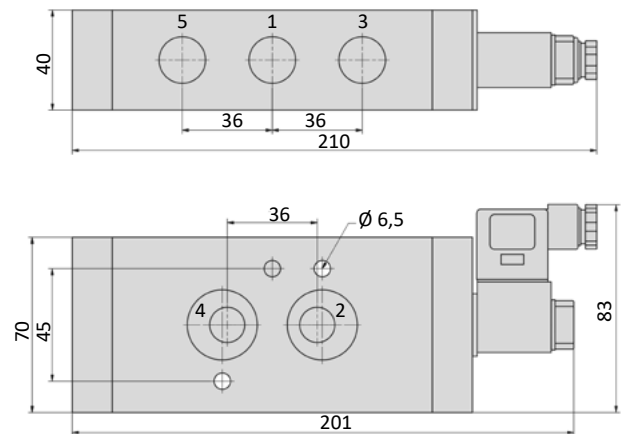
Nennspannung	Leistungsaufnahme	Besonderheiten	Anschluss*1	-xxx
12 V DC	4,2 W		Form B Industrienorm	-411
12 V DC	2,2 W	max. 8 bar	Form B Industrienorm	-431
24 V DC	4,2 W		Form B Industrienorm	-412
24 V DC	4,2 W		M 12	-O12
24 V DC	2,2 W	max. 8 bar	Form B Industrienorm	-432
24 V DC	2,5 W	max. 8 bar	M 12	-O32
24 V AC	7/4 VA		Form B Industrienorm	-422
115 V AC	7/4 VA		Form B Industrienorm	-426
230 V AC	7/4 VA		Form B Industrienorm	-427

*1 Lieferung ohne Steckdose, passende Steckdosen Seite 4-40.

Technische Daten

Bestell-Nr.:	MN-22-311	MN-22-510	MN-22-511
Arbeitsdruck* (bar)	3 ... 10	1 ... 10	3 ... 10
Steuerdruck* (bar)	3 ... 10	1 ... 10	3 ... 10
Durchfluss (NI/min)	3300	3300	3300
Schaltzeit (ms) bei 6 bar	ein: 20 aus: 80	ein: 30 aus: 59	ein: 20 aus: 80
Gewicht (kg)	1,10	1,10	1,10

* Bei Magneten mit 2,2 W und 2,5 W maximal 8 bar.

Abmessungen
MN-22-311-HN

MN-22-51x-HN


- 1 = Druckluftanschluss Steckdose (nicht im Lieferumfang) ist um 180° umsteckbar.
 2,4 = Arbeitsanschluss Magnetspule ist 4 x 90° drehbar.
 3,5 = Abluftanschluss

Zubehör


Steckdosen: Seite 4-40

Drosselplatten NAMUR

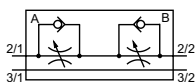
Technische Merkmale der Baureihe

Anschluss	Namur
Nennweite	5 mm
Durchfluss	KN-063: 210 NI/min, KN-065: 290 NI/min
Gewicht	0,170 kg
Temperaturbereich	-25°C ... +70°C
Medium	Gefilterte, ölfreie und getrocknete Druckluft nach ISO 8573-1:2010, Klasse 7:2:4 - frei von aggressiven Bestandteilen. Abweichend davon muss der Drucktaupunkt mindestens 10°C unter der tiefsten auftretenden Umgebungstemperatur sein.
Werkstoffe	Gehäuse: Al eloxiert, Dichtungen: NBR, Innenteile: Ms
	Ausführungen nach 2014/34/EU (ATEX) lieferbar. (Kap. 13)

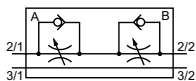


Drosselplatten zur Geschwindigkeitsregulierung von Stellantrieben. Der Betrieb erfolgt in Kombination mit NAMUR-Ventilen. Einstellung mittels Schraubendreher oder Handrad. Befestigungsschrauben, Codierstift und O-Ringe gehören zum Lieferumfang.

3/2-Wege

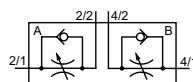


KN-063-DRS
für 3/2-Wege-Ventile,
Einstellung mit Schraubendreher

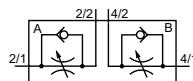


KN-063-DRH
für 3/2-Wege-Ventile,
Einstellung mit Handrad

5/2- und 5/3-Wege



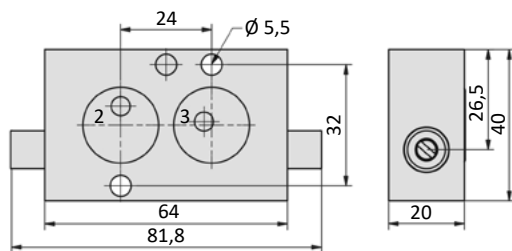
KN-065-DRS
für 5/2-Wege- und 5/3-Wege-Ventile,
Einstellung mit Schraubendreher



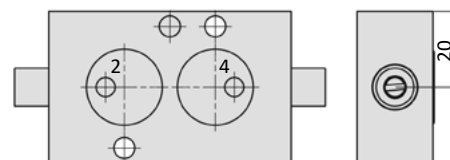
KN-065-DRH
für 5/2-Wege- und 5/3-Wege-Ventile,
Einstellung mit Handrad

Abmessungen

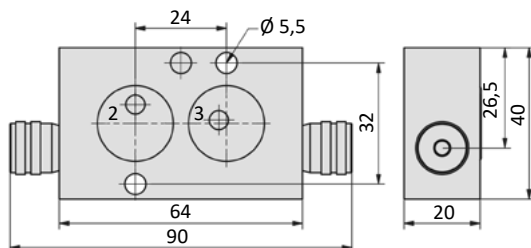
KN-063-DRS



KN-065-DRS



KN-063-DRH



KN-065-DRH

